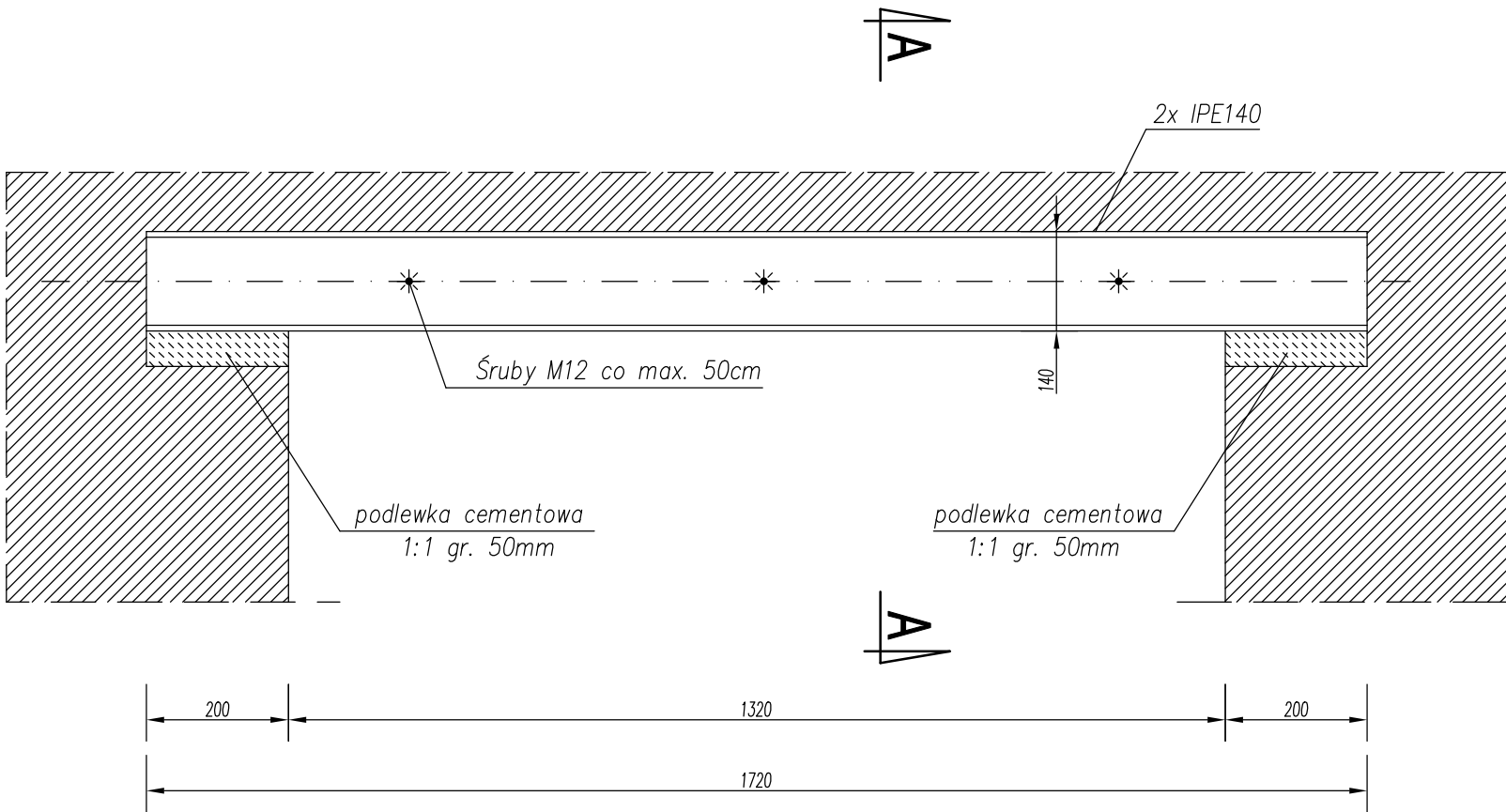
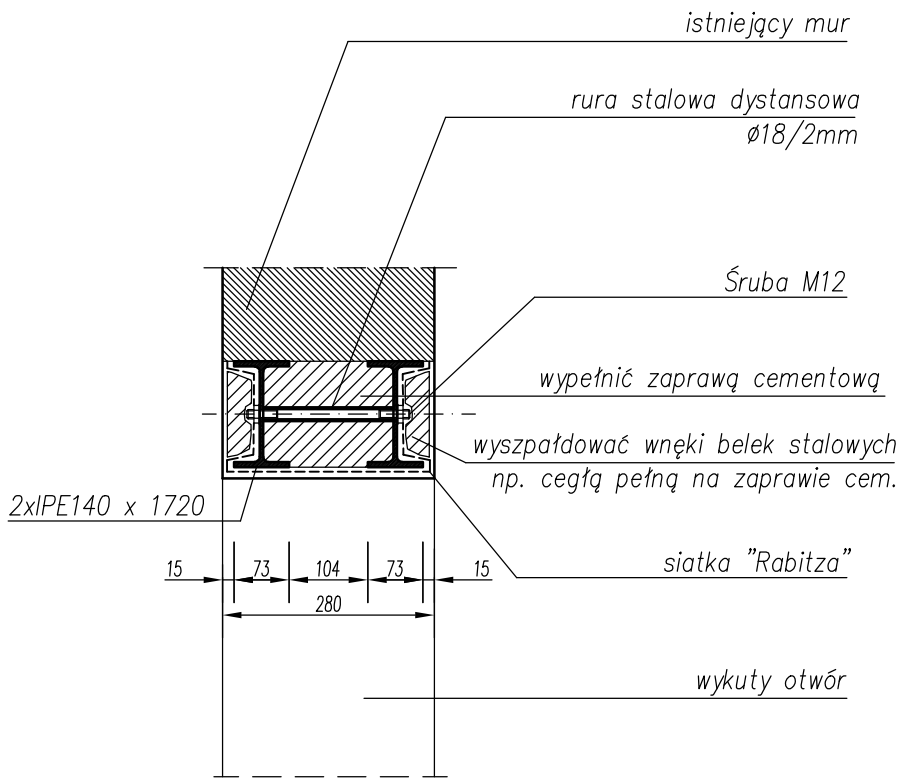


N1 - Nadproże stalowe szt. 1  
skala 1:10



przekrój A-A



Kolejność prac przy wykonywaniu nadproża stalowego.

1. wykuć otwory i wykonać w nich podlewki cementowe 1:1 gr. 50mm.
2. po 7 dniach od wykonania podlewki betonowej można przystąpić do kolejnych robót
3. wykuć bruzdę z jednej strony, w której zostanie osadzona belka stalowa
4. wstawić belkę nadprożową blisko krawędzi muru i zaklinować
5. wypełnić bardzo dokładnie zaprawą cementową przestrzeń nad belką stalową a murem
6. następnie wykuć bruzdę z drugiej strony, w której zostanie osadzona belka stalowa
7. wstawić belkę nadprożową blisko krawędzi muru i zaklinować
8. wypełnić bardzo dokładnie zaprawą cementową przestrzeń nad belką stalową a murem
9. w miejscu śrub zespajających wywiercić otwory i osadzić tuleje ochronne
10. zamontować śruby w tulejach i zespolić nadproże
11. po związaniu zaprawy cementowej wykuć otwór
12. zamontować siatkę "Rabitz"
13. wyszpádować wnęki belek stalowych np. cegłą pełną na zaprawie cementowej
14. otynkować nadproże

UWAGA! Wymiary podano w milimetrach.

STAL:  
- S355

		BIG PROJEKT Adrian Bigus Aleja Jana Pawła II 11 D 83-200 Starogard Gdański NIP: 592-206-30-75 tel. kom. 883 369 576 biuro@bigprojekt.com www.bigprojekt.com
PROJEKT ZMIANA SPOSOBU UŻYTKOWANIA SZKOŁY PODSTAWOWEJ W BRZEŹNIE WIELKIM NA PRZEDSZKOLE WRAZ Z PRZEBUDOWĄ		
LOKALIZACJA dz. nr 141/2 obręb Brzeźno gmina STAROGARD GDAŃSKI		
RYSUNEK NADPROŻE N1		
PROJEKTANT AUTOR NR UPR.	IMIĘ I NAZWISKO inż. Andrzej BUDAKOWSKI POM/0208/POOK/04 w sp. konstrukcyjnej	PODPIS
PROJEKTANT OPRACOWAŁ	IMIĘ I NAZWISKO mgr inż. Adrian BIGUS	PODPIS
BRANŻA KONSTRUKCJA FAZA PROJEKT TECHNICZNY	SKALA 1:10 DATA 10.2024	NR RYS. K06